



**КОМИТЕТ ИМУЩЕСТВЕННЫХ ОТНОШЕНИЙ
АДМИНИСТРАЦИИ ПЕРМСКОГО МУНИЦИПАЛЬНОГО РАЙОНА**

РЕШЕНИЕ

о размещении объектов № 486

Пермский край
Пермский район

23.06.2021

Комитет имущественных отношений администрации Пермского муниципального района разрешает Открытому акционерному обществу «Межрегиональная распределительная сетевая компания Урала» (ИНН 6671163413, ОГРН 1056604000970, почтовый адрес: 614017, г. Пермь, ул. Инженерная, д. 17)

размещение объекта «Строительство ВЛ 0,4 кВ. Реконструкция РУ 0,4 кВ ТП-43430, ВЛ 0,4 для электроснабжения деревни Луговая (4500058336)»

на землях государственная собственность на которые не разграничена

на срок бессрочно

Местоположение: Пермский край, Пермский район, Усть-Качкинское с/п, д. Луговая, кадастровый номер земельного участка 59:32:3300001:113

Приложение: схема предполагаемых к использованию земель или части земельного участка.

Председатель комитета
имущественных отношений
администрации Пермского
муниципального района

(подпись, печать)



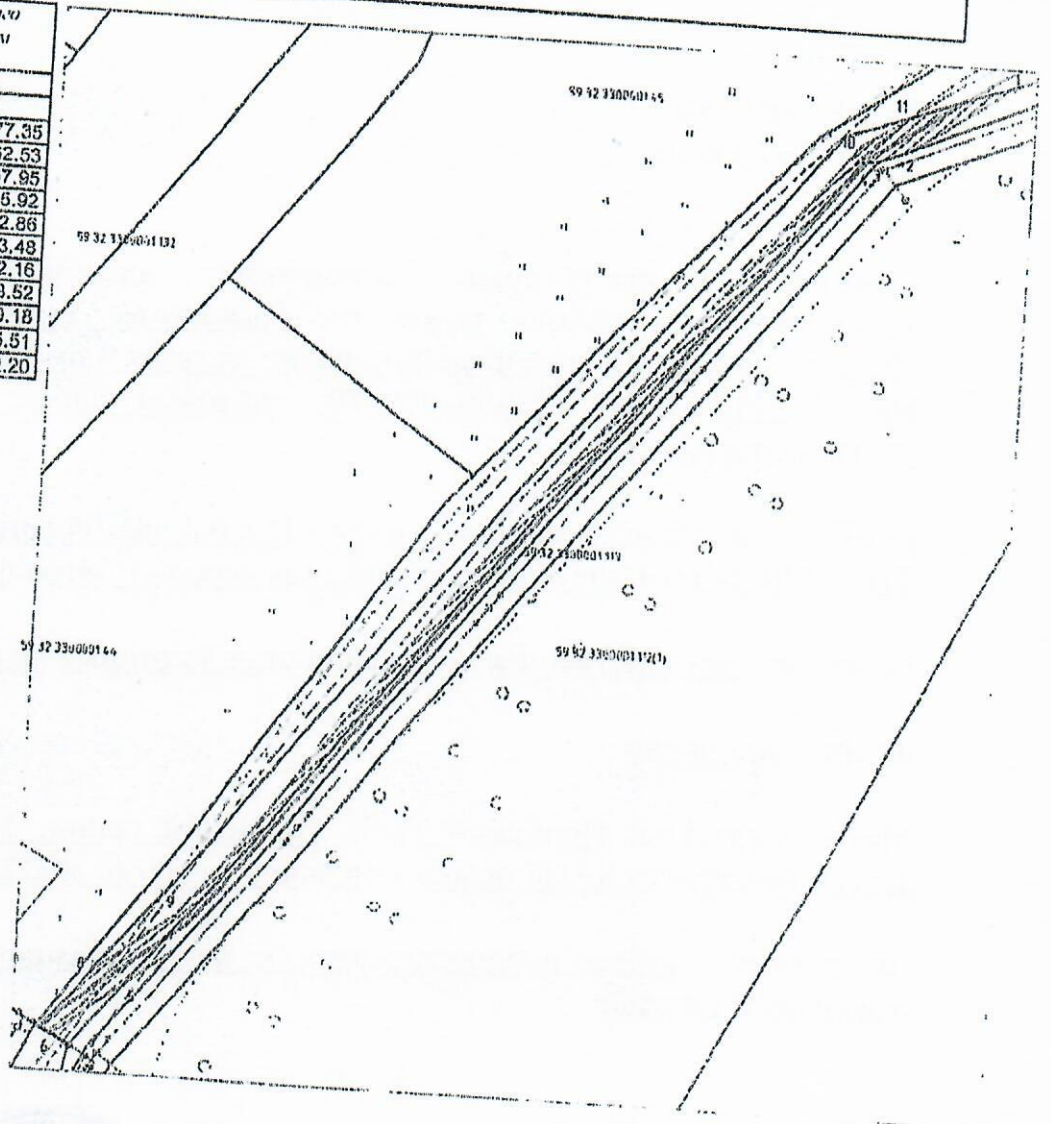
Г.В. Мюресов

Схема предполагаемых к использованию земель или части земельного участка

Объект: "Строительство ВЛ 0,4 кВ, Реконструкция РУ 0,4 кВ ТП-43430, ВЛ 0,4 кВ для электроснабжения деревни Луговая (4500058336)"
 Местоположение: Пермский край, Пермский район, Усть-Качкинское поселение, д. Луговая
 Площадь земель или части земельного участка, кв.м.: 335
 Категория земель: Земли сельскохозяйственного назначения
 Вид разрешенного использования земельного участка:
 Цель использования: под объекты инженерного оборудования (Строительство ВЛ 0,4 кВ, Реконструкция РУ 0,4 кВ ТП-43430, ВЛ 0,4 кВ для электроснабжения деревни Луговая (4500058336))

Координаты части земельного участка с условным номером :113 чул

№ точки	Каталог координат	
	X	Y
1	512866.22	2194277.35
2	512856.16	2194262.53
3	512854.14	2194257.95
4	512853.94	2194256.92
5	512727.67	2194162.86
6	512719.82	2194153.48
7	512720.65	2194152.16
8	512729.25	2194159.52
9	512738.17	2194169.18
10	512856.22	2194255.51
11	512860.77	2194262.20



М 1:750

Условные обозначения:
 предполагаемые к использованию земли
 граница земельного участка, сведения о котором внесены в ГКН
 * 1 характерные точки границы испрашиваемого земельного участка

Описание границ смежных землепользователей:
 1-2 зем.уч. с кат.номером 59:32:3300001:113
 2-3 зем.уч. с кат.номером 59:32:3300001:112
 3-5 земли общего пользования
 5-6 зем.уч. с кат.номером 59:32:3300001:113
 6-7 зем.уч. с кат.номером 59:32:3300001:3
 7-8 земли общего пользования
 8-11 зем.уч. с кат.номером 59:32:3300001:113
 11-1 земли общего пользования

Заявитель: /А.В. Ивоини